

+660°C +1750°C

() .

» ,

6

660°C 1750°C.



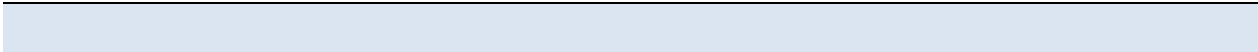
10

10 1°C «

3°C «

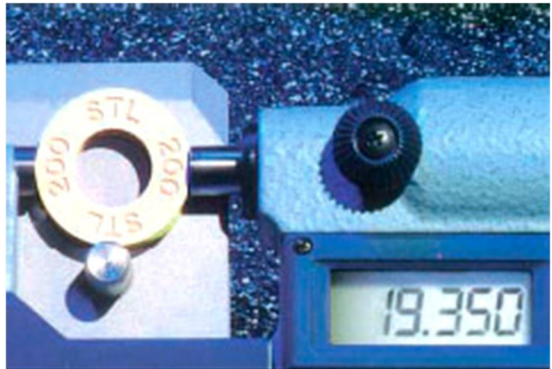
2

1 - 6



(

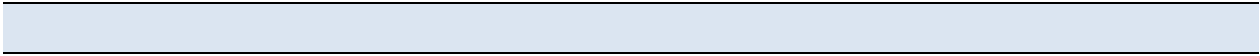
» .



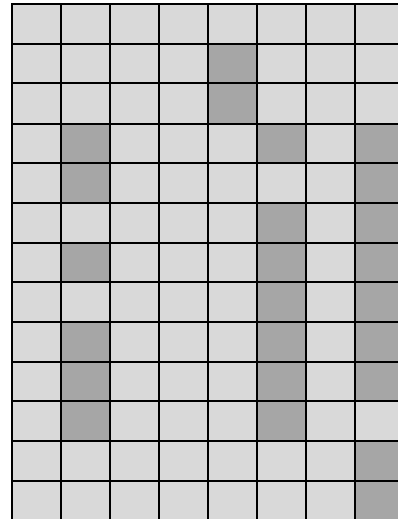
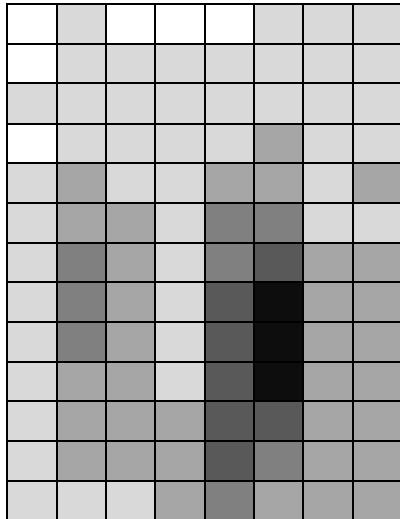


660. 1000°C	AQS	
850. 1100°C	ETH	
970. 1250°C	LTH	
1130. 1400°C	STH	
1340. 1520°C	MTH	
1450. 1750°C	HTH	
:	20	10 7

:
-AQS (660-1000°).



» « ' »
» « »
» « »
» « »



	1095-1099		1100-1104
	1105-1109		1110-1114
	1115-1119		1120-1124

	1105-1109		1100-1104
--	-----------	--	-----------

» « ' »
» « »
» « »
» « »

